

imageRUNNER ADVANCE DX 6780i

**MELHORE A EFICIÊNCIA DOS NEGÓCIOS
COM DISPOSITIVOS MULTIFUNCIONAIS
MONO A3 QUE AGILIZAM OS FLUXOS DE
TRABALHO COM AUTOMAÇÃO E
CONECTIVIDADE À NUVEM
PRINCIPAIS OPÇÕES DE CONFIGURAÇÃO**



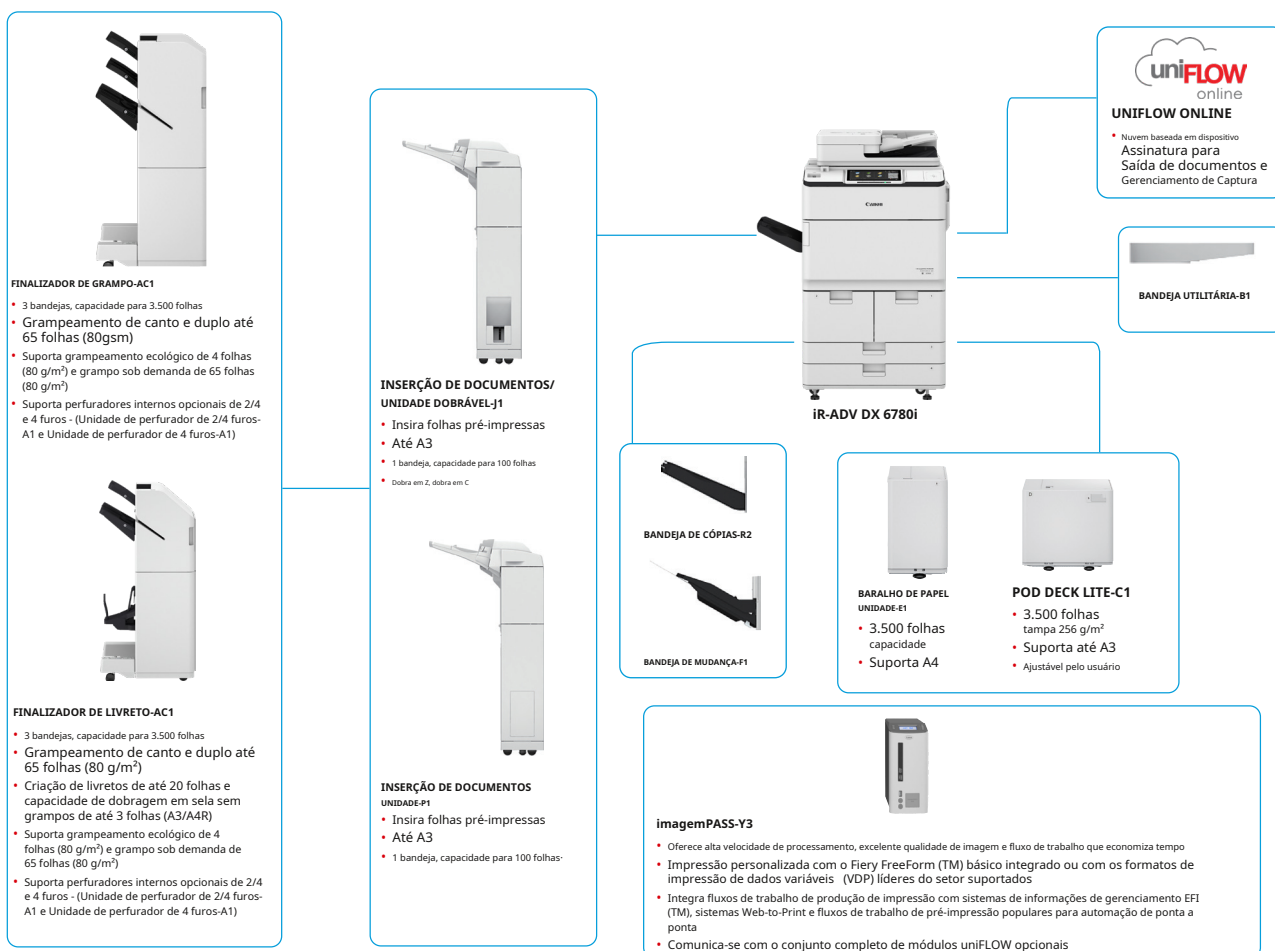
Canon uniFLOW Online
Outstanding Cloud Output Management Solution



Canon uniFLOW Online
Outstanding Cloud Output Management Solution



New to the Line



Esta configuração plana é apenas para fins ilustrativos. Para uma lista completa de opções e as relações de compatibilidade exatas, consulte o site online [configurador de produtos](#).

A Plataforma de Firmware Unificada (UFP) garante que as últimas atualizações de recursos e proteção estejam disponíveis, para uma experiência de usuário aprimorada em todo o portfólio IR ADVANCE DX.

Canon

TÉCNICO

ESPECIFICAÇÕES

imageRUNNER ADVANCE DX 6780i

UNIDADE PRINCIPAL		Fontes	Fontes PS: 136 Roman Fontes PCL: 93 Roman, 10 fontes Bitmap, 2 fontes OCR, Andale Mono WT J/K/S/T+ (Japonês, coreano, chinês simplificado e tradicional), fontes de código de barras* * É necessário o conjunto opcional de fontes PCL International-A1. * É necessário o Kit de Impressão de Código de Barras-D1 opcional.
Tipo de máquina	A3 Monocromático Laser Multifuncional		
Funções principais	Imprimir*, Copiar*, Digitalizar*, Enviar*, Armazenar e Fax Opcional*		
Processador	Processador Dual Core de 1,75 GHz		
Painel de controle	Padrão: Painel de toque colorido TFT LCD WSVGA de 10,1" Opcional: Painel de toque vertical colorido TFT LCD SVGA de 10,4" para modelo MFP	Recursos de impressão	Impressão segura, Marca d'água segura, Cabeçalho/rodapé, Layout de página, Impressão frente e verso, Tamanhos/orientações de papel mistos, Capas frontal/traseira, Redução de toner, Impressão de pôster, Impressão de espera forçada, Data de impressão, Impressão programada, Impressão usando uma impressora virtual
Memória	Padrão: 3,0 GB de RAM	Sistema operacional	UFRIL: Windows®7/8.1/10/Server 2008/Server 2008 R2/Server 2012/Server 2012 R2/Server 2016/Server 2019, MAC OS X (10.10 ou posterior) PCL: Windows®7/8.1/10/Server 2008/Server 2008 R2/Server 2012/Server 2012 R2/Server 2016/Server 2019 PS: Windows®7/8.1/10/Server 2008/Server 2008 R2/Server 2012/Server 2012 R2/Server 2016/Server 2019, MAC OS X (10.10 ou posterior) PPD: Windows®7/8.1/10, MAC OS X (10.9 ou posterior) McAfee Embedded Control Em julho de 2019.
Unidade de disco rígido	Padrão*: 320 GB (espaço disponível em disco: 250 GB), Opcional: 250 GB, 1 TB * Um HDD inicial diferente pode ser usado.		
Conexão de interface de unidade de disco rígido de espelhamento	Opcional Rede Padrão: 1000Base-T/100Base-TX/10Base-T, LAN sem fio (IEEE 802.11 b/g/n) Opcional: NFC, Bluetooth Low Energy Outros Padrão: USB 2.0 (Host) x1, USB 3.0 (Host) x1, USB 2.0 (Dispositivo) x1; Opcional: Interface serial, Interface de controle de cópia		
Capacidade de fornecimento de papel (A4, 80 g/m²)	Padrão: 4.200 folhas Bandeja multifuncional para 100 folhas x1 Cassete para 550 folhas x 2 Deck de papel de 1.500 folhas x 2 Máximo: 7.700 folhas (com Paper Deck Unit-E1 ou POD Deck Lite-C1)	ESPECIFICAÇÕES DE CÓPIA	
Capacidade de saída de papel (A4, 80 g/m²)	250 folhas (com bandeja de cópias R2) Máximo: 3.500 folhas (com finalizador de grampos AC1 ou finalizador de livretos AC1)	Velocidade de cópia	iR-ADV DX 6780i: Até 80 ppm (A4), até 40 ppm (A3), até 58 ppm (A4R), até 35 ppm (A5R)
Capacidades de acabamento	Com opções: Agrupar, Deslocar, Grampear, Costurar na sela, Furador, Grampear ecológico, Grampear sob demanda, Inserção de documentos, Dobra em Z, Dobra em C	Tempo de saída da primeira cópia (A4) Resolução da cópia (dpi)	iR-ADV DX 6780i: Aprox. 3,1 segundos ou menos 600x 600
Tipos de mídia suportados	Bandeja multiuso: Fina, Simples, Reciclada, Colorida, Pesada, Bond, Transparência, Etiqueta, Pré-perfurada, Papel timbrado, Aba, Vegetal Baralhos de papel (direita/esquerda): Fino, Simples, Reciclado, Colorido, Pesado, Bond, Pré-perfurado, Papel Timbrado Cassetes de papel (superior/inferior): Fino, Simples, Reciclado, Colorido, Pesado, Bond, Pré-perfurado, Papel Timbrado, Aba* * É necessário o acessório de alimentação por abas B1.	Várias cópias	Até 9.999 cópias Automático ou Manual (9 níveis)
Tamanhos de mídia suportados	Bandeja multiuso: Tamanho padrão: A3, A4, A4R, A5*, A5R, A6R*, B4, B5, B5R Tamanho personalizado: 100,0 x 148,0 mm a 297,0 x 487,7 mm Tamanho livre: 100,0 x 148,0 mm a 297,0 x 487,7 mm *Pesos de mídia suportados: mais de 64 g/m² *Pesos de mídia suportados: mais de 91 g/m²	Densidade de cópia	Zoom variável: 25% a 400% (incrementos de 1%) Redução/ampliação predefinida: 25%, 50%, 70%, 100% (1:1), 141%, 200%, 400%
	Baralhos de papel (direita/esquerda): Tamanho padrão: A4, B5 Cassetes de papel (superior/inferior): Tamanho padrão: A3, A4, A4R, A5R, B4, B5, B5R Tamanho personalizado: 139,7 x 182,0 mm a 297 x 487,7 mm	Ampliação	Proporções R/E predefinidas por área, Frente e verso, Ajuste de densidade, Seleção do tipo de original, Modo de interrupção, Livro para duas páginas, Original frente e verso, Criação de trabalho, N em 1, Adicionar capa, Inserir folhas, Originais de tamanhos diferentes, Numeração de páginas, Numeração de conjuntos de cópias, Nitidez, Apagar moldura, Marca d'água segura, Imprimir data, Mediana, Imprimir e verificar, Negativo/positivo, Repetir imagens, Mesclar blocos de trabalho, Imagem espelhada, Armazenar na caixa de correio, Sobrepor imagem, Copiar cartão de identificação, Pular páginas em branco, original de tamanho livre, cópia reservada, amostra de cópia
	Baralhos de papel (direita/esquerda): Tamanho padrão: A4, B5 Cassetes de papel (superior/inferior): Tamanho padrão: A3, A4, A4R, A5R, B4, B5, B5R Tamanho personalizado: 139,7 x 182,0 mm a 297 x 487,7 mm	Recursos de cópia	Alimentador automático de documentos duplex de passagem única [2 lados para 2 lados (automático)] * A detecção de alimentação de várias folhas do alimentador é suportada.
Pesos de mídia suportados	Bandeja multiuso: 52 a 256 g/m² Deck de papel (direita/esquerda): 52 a 220 g/m² Cassete de papel (superior/inferior): 52 a 220 g/m² Duplex: 52 a 220 g/m²	ESPECIFICAÇÕES DE ESCANEAR	até 200 folhas
	Modo de inicialização rápida: 4 segundos ou menos* * Tempo desde a inicialização do dispositivo até o momento em que o ícone de cópia aparece e é habilitado para operar no visor do painel de toque Do modo de espera: 30 segundos ou menos. Da inicialização: 30 segundos ou menos* * Tempo desde a inicialização do dispositivo até a cópia estar pronta (não reserva de impressão)	Tipo	
Dimensões (L x P x A)	iR-ADV DX 6780i 670 x 770 x 1.185 mm * Com painel de controle vertical opcional: 1.170 x 770 x 1.252 mm	Alimentador de documentos de papel Capacidade (80 g/m²)	Platen: Folha, livro e objetos tridimensionais Alimentador de documentos Peso da mídia: Digitalização de 1 lado: 38 a 220 g/m² Digitalização de 2 lados: 38 a 220 g/m² * Um peso aceitável para A6R ou menor é de 50 a 220 g/m².
Espaço de instalação (L x P)	Básico: 1.533 x 1.353 mm (com bandeja multifuncional/tampa superior direita aberta + tampa frontal aberta + bandeja de cópias) Totalmente configurado: 2.436 x 1.353 mm (com POD Deck Lite-C1 + Unidade de inserção/dobragem de documentos-J1 + Finalizador de livretos-AC1/ Finalizador de grampeamento-AC1 + Unidade principal Tampa frontal aberta)	Originals e pesos aceitáveis	Tamanho máximo de digitalização do cilindro: até 297,0 x 431,8 mm Tamanho da mídia do alimentador de documentos: A3, A4, A4R, A5, A5R, A6R, B4, B5, B5R, B6R, Tamanho personalizado: 70,0 x 139,7 mm a 304,8 x 431,8 mm
Tempo de aquecimento	Modo de inicialização rápida: 4 segundos ou menos* * Tempo desde a inicialização do dispositivo até o momento em que o ícone de cópia aparece e é habilitado para operar no visor do painel de toque Do modo de espera: 30 segundos ou menos. Da inicialização: 30 segundos ou menos* * Tempo desde a inicialização do dispositivo até a cópia estar pronta (não reserva de impressão)	Tamanhos de mídia suportados	Digitalização unilateral: 135/135 (300 x 300 dpi, enviar), 80/80 (600 x 600 dpi, copiar) Digitalização frente e verso: 270/270 (300 x 300 dpi, enviar), 160/90 (600 x 600 dpi, copiar)
	iR-ADV DX 6780i Aprox. 219 kg+1, Aprox. 223 kg+2 +1Incluindo ADF, painel de toque plano e frasco de toner. +2Incluindo ADF, painel de toque vertical opcional e frasco de toner.	Velocidade de digitalização (ipm, P&B/CL, A4)	Digitalizar para cópia: 600 x 600 Digitalizar para enviar: (Push) 600 x 600 (SMB/FTP/ WebDAV/IFAX), (Pull) 600 x 600 Digitalizar para Fax: 600 x 600
		Resolução de digitalização (dpi)	Color Network ScanGear2. Para TWAIN e WIA SO suportado: Windows®7/8.1/10/Server2008/Server2008 R2/Server2012/Server2012 R2/Server 2016
		Especificações do Pull Scan	Push Scan, Pull Scan, Scan para Box, Scan para Advanced Space, Scan para Network, Scan para USB Memory Key, Scan para Mobile Device, Scan para Cloud (uniFLOW - Online)
		Método de digitalização	
		ENVIAR ESPECIFICAÇÕES	
		Destino	Padrão: E-mail/Internet FAX (SMTP), SMB3.0, FTP, WebDAV, Caixa de correio Opcional: Super G3 FAX, IP Fax
		Livro de endereços	LDAP (2000)/Local (1600)/Discagem rápida (200)
		Resolução de envio (dpi)	Empurrar: até 600 x 600 Puxar: até 600 x 600
		Protocolo de comunicação	Arquivo: FTP(TCP/IP), SMB3.0 (TCP/IP), WebDAV E-mail/I-Fax: SMTP, POP3
		Formato de arquivo	Padrão: TIFF, JPEG, PDF (compacto, pesquisável, aplicar política, otimizar para a Web, PDF/A-1b, rastrear e suavizar, criptografado, assinatura do dispositivo, assinatura do usuário), XPS (compacto, pesquisável, assinatura do dispositivo, assinatura do usuário), Office Open XML (PowerPoint, Word)

Canon

TÉCNICO

ESPECIFICAÇÕES

imageRUNNER ADVANCE DX 6780i

Recursos de envio universal

Seleção de tipo original, original frente e verso, livro para duas páginas, originais de tamanhos diferentes, ajuste de densidade, nitidez, taxa de cópia, apagar moldura, criação de trabalho, envio atrasado, visualização, aviso de trabalho concluído, nome do arquivo, assunto/mensagem, resposta para, prioridade de e-mail, relatório TX, orientação do conteúdo original, pular páginas em branco

ESPECIFICAÇÕES DO FAX

Número máximo de Linhas de conexão

2

Velocidade do modem

Super G3: 33,6 kbps
G3: 14,4 kbps

Método de compressão

MH, MR, MMR, JBIG

Resolução (dpi)

400x400 (Ultra Fino), 200x400 (Super Fino),
200x200 (Fino), 200x100 (Normal)

Tamanho de envio/recebimento

Envio: A3, A4, A4R, A5+, A5R+, B4, B5+, B5R+
Recebendo: A3, A4, A4R, A5R, B4, B5, B5R

- Enviado como A4
- Enviado como B4 curto

Memória de FAX

Até 30.000 páginas (2.000 trabalhos)

Discagem rápida

Máx. 200

Discagem de grupo/destinos

Máx. 199 mostradores

Transmissão sequencial

Máx. 256 endereços

Backup de memória

Sim

Recursos de fax

Nome do remetente (TTI), Seleção da linha telefônica (ao enviar fax), Envio direto, Envio atrasado, Visualização, Aviso de trabalho concluído, Relatório TX, Transmissão de interrupção, Transmissão sequencial, Envio de senha/subendereço, Caixa de correio confidencial, Registro 2 em 1

ESPECIFICAÇÕES DA LOJA

Caixa de correio (número suportado)

100 caixas de entrada de usuários,
1 caixa de entrada de memória RX,
50 caixas de entrada de fax confidenciais
Máximo de 30.000 páginas (2.000 trabalhos) armazenadas

Espaço Avançado

Protocolo de comunicação: SMB ou WebDAV PC
CLIENTE SUPORTADO: WINDOWS® 8.1/10
CONEXÕES SIMULTÂNEAS (MÁX.): SMB:64,
WEBDAV:3

Espaço avançado disponível em disco

Padrão: 16 GB
(Com opção: máx. 480 GB.)

Recursos avançados de espaço

Autenticação para login no Advanced Space, função de classificação, impressão de um arquivo PDF com uma senha, suporte ao imageWARE Secure Audit Manager, pesquisa, visualização de arquivo, Gerenciamento de autenticação, aberto ao público, URI TX, backup/restauração

ESPECIFICAÇÕES DE SEGURANÇA

Autenticação e Controle de Acesso (ativação necessária)

Autenticação de usuário (login com imagem, login com imagem e PIN, login com cartão, login com nome de usuário e senha, login em nível de função, login móvel), autenticação de ID de departamento (login com ID e PIN de departamento, login em nível de função), uniFLOW Online Express (login com PIN, login com imagem, login com imagem e PIN, login com cartão, login com cartão e PIN, login com nome de usuário e senha, login com ID e PIN de departamento, login em nível de função), sistema de gerenciamento de acesso (controle de acesso)

Segurança de documentos

Segurança de impressão (impressão segura, impressão segura criptografada, impressão de retenção forçada, impressão segura uniFLOW+), Receba Segurança de Dados (Caixa de Entrada de Fax Confidencial Encaminhando Documentos Recebidos Automaticamente), Segurança de digitalização (PDF criptografado, PDF/XPS de assinatura do dispositivo, PDF/XPS de assinatura do usuário, integração com Adobe LiveCycle® Rights Management ES2.5), Segurança de CAIXA (caixa de correio protegida por senha, controle avançado de acesso ao espaço), Segurança de envio de dados (configuração para solicitar entrada de senha por transmissão, funções de envio restrito de e-mail/arquivo, confirmação de número de FAX, permitir/restringir transmissões de driver de fax, permitir/restringir envio do histórico, suporte a S/MIME), rastreamento de documentos (marca d'água segura)
- Requer uniFLOW Online / uniFLOW

Segurança de rede

TLS 1.3, IPsec, autenticação IEEE802.1X, SNMP V3.0, funcionalidade de firewall (filtragem de endereço IP/MAC), suporte a rede dupla (LAN com fio/LAN sem fio, LAN com fio/LAN com fio), desabilitação de funções não utilizadas (habilitação/desabilitação de protocolos/aplicativos, habilitação/desabilitação de interface de usuário remota, habilitação/desabilitação de interface USB), separação de linha de comunicação (FAX G3, porta USB, espaço avançado, verificação e envio - preocupações com vírus para recebimento de e-mail)

Segurança do dispositivo

Proteção de dados do HDD (criptografia de dados do HDD (validação FIPS140-2), exclusão de sobregravação de dados do HDD, bloqueio do HDD), inicialização padrão do HDD, módulo de plataforma confiável (TPM), função de ocultação de log de trabalho, proteção da integridade do software do MFD, verificação da integridade do software do MFD (Verificar sistema na inicialização, detecção de intrusão em tempo de execução), conformidade com IEEE2600.2 (certificação de critérios comuns) (a definir)

Gerenciamento de dispositivos e Auditoria

Senha do administrador, certificado digital e gerenciamento de chaves, log de auditoria, Cooperação com o Sistema de Auditoria de Segurança Externa (Gerenciamento de Informações e Eventos de Segurança), Registro de Dados de Imagem, Definição de Política de Segurança

AMBIENTAL

ESPECIFICAÇÕES

Ambiente operacional

Temperatura: 10 a 30°C
Umidade: 20 a 80% UR (Umidade Relativa)

Fonte de energia

220-240 V, 50/60 Hz, 10 A

Consumo de energia

Eleticidade típica

Consumo (TEC)*

Níveis de ruído

Máximo: Aprox. 2.400 W

Cópia (com digitalização contínua DADF): Aprox. 1.290 W+1

Em espera: Aprox. 256 W+1

Modo de espera: Aprox. 0,9 W+2

+ Valor de referência: medido uma unidade

+1 O modo de espera de 0,9 W não está disponível em todas as circunstâncias devido a certas configurações.

iR-ADV DX 6780i: 1,61 kWh

* Conforme USA Energy Star 3.0

Nível de potência sonora (LWA,m)

Ativo (1 lado)

iR-ADV DX 6780i: 7,3 B, Kv 0,3 B

* Valor de referência: medido apenas uma unidade com ISO7779, descrito com ISO9296 (2017)

Pressão Sonora (LpAm)

Posição do espectador:

Ativo (1 lado):

iR-ADV DX 6780i: 59 dB*

Em espera: 37 dB*

* Valor de referência: medido apenas uma unidade com ISO7779, descrito com ISO9296 (2017)

CONSUMÍVEIS

Cartucho de toner

Toner (Rendimento estimado a 6% de cobertura)

SOFTWARE E IMPRESSORA

GERENCIAMENTO

Rastreamento e relatórios

Ferramentas de gerenciamento remoto

Software de digitalização

Ferramentas de otimização

Plataforma

Administração de documentos

CONTROLADOR DE IMPRESSÃO FIERY

ESPECIFICAÇÕES

Opcional/Padrão

Nome

Resolução de impressão (dpi)

Descrição da página Idioma(s)

Memória

Unidade de disco rígido

Velocidade do processador

Sistema

Fontes

Sistemas operacionais suportados

Interface

Protocolos de rede

Impressão direta

VDP

Recursos padrão do controlador de impressão Fiery

Opções do controlador de impressão Fiery

Plataforma HW

SO BASE

Fonte de energia

Consumo máximo de energia

DIMENSÕES (LxPxX)

Peso

OPÇÕES DE FORNECIMENTO DE PAPEL

Unidade de baralho de papel-E1

Toner preto C-EXV 36

56.000 páginas

Para informações detalhadas, visite nosso site,
<https://www.canon-europe.com/business/>

Gerenciador de login universal (ULM),

uniFLOW Online Express*

* Para mais informações, consulte uniFLOW Online Express/uniFLOW Online Technical Datasheets

Console de gerenciamento iW

eManutenção

Sistema de entrega de conteúdo

Engrenagem de digitalização de rede

Ferramenta de configuração do driver
Canon NetSpot Device Installer

MEAP (Plataforma de aplicativos embarcados multifuncionais)

Kofax Power PDF (opcional)

Opcional em todos os modelos

Canon imagePASS-Y3 V1.1 (Servidor)

1200 x 1200, 600 x 600

PCL6, Adobe PostScript 3 8

GB (2 x4 GB)

500 GB SATA

Intel Pentium G4400 (3,3 GHz)

FS350 Pro

PS: 138 fontes

PCL: 113 Fontes

Windows 7 64 bits/Windows 8.1 64 bits/Windows 10 64 bits/Windows Server 2008 R2 64 bits somente/Windows Server 2012 64 bits somente (somente suporte a driver de impressora)/Windows Server 2012 R2 64 bits somente/Windows Server 2016 R2 64 bits somente, MAC OS (10.11, 10.12, 10.13, 10.14)

2 x Ethernet (1000Base-T/100Base-TX/10Base-T), USB 3.0 x 2 (traseira), x 3 (frontal no Fiery Quick Touch TM), USB 2.0 x 4 (traseira)

TCP/IP (FTP, SMTP, POP, HTTP, SNMP, LDAP, SLP, SMB, LPD, IPP, WS-Discovery, Bonjour, Impressão Móvel Direta, Port9100, SNT, 802.1X, DHCP, DNS, NTP)

PDF1.7, EPS, TIFF6, JDF1.4/JMF (Opcional) FreeForm v1,

v2.1, PPML, PDF-VT-1, PDF-VT-2, Creo VPS

Fiery Command WorkStation6/Paper Catalog, Fiery Remote Scan/Fiery Hot Folders e impressoras virtuais/ Fiery JDF

Fiery Impose/Fiery Compose/Fiery Impose e Compose/ Kit de HDD removível/ Visualizador de imagens Fiery

NX Um

Windows 10 IoT Enterprise 2019 LTSC AC100-240 V, 50

Hz/60 Hz, 3,0 A (100 V) - 1,5 A (240 V) 53 W

203 x 248 x 384 mm Somente unidade de

servidor: Aprox. 5,9 kg

Capacidade de papel: 3.500 folhas (80 g/m²)

Tipo de papel: Fino, Simples, Reciclado, Colorido, Pesado, Bond, Pré-perfurado, Timbrado

Tamanho do papel: A4, B5 Gramatura do papel: 52 a 256 g/m² Fonte de alimentação: da unidade principal Dimensões (L x P x A): 340 x 630 x 572 mm (conectado à unidade principal)

Peso: Aprox. 34 kg

Canon

TÉCNICO ESPECIFICAÇÕES

imageRUNNER ADVANCE DX 6780i

POD Deck Lite-C1

Capacidade de papel: 3.500 folhas (80 g/m²)
Tipo de papel: Fino, comum, reciclado, colorido, pesado, vegetal, bond, transparência, etiqueta, pré-perfurado, timbrado, separador Tamanho do papel:
A3, A4, A4R, B4, A5R, B5, B5R,
Tamanho personalizado: 139,7 x 182,0 mm a 297,0 a 487,7 mm
Peso do papel: 52 a 256 g/m²
Fonte de alimentação: 220-240 V, 50/60 Hz, 1,2 A
Dimensões (L x P x A): 633 x 686 x 574 mm (conectado à unidade principal)
Peso: Aprox. 68 kg

OPÇÕES DE SAÍDA*

Bandeja de cópia-R2

* A capacidade de papel pode variar de acordo com o tipo/tamanho do papel.
Fornece uma bandeja simples para necessidades básicas de saída. Capacidade: 250/100 folhas (1 lado/2 lados, 80 g/m²)
Dimensões (L x P x A): 420 x 382 x 175 mm

Finalizador de grampos-AC1

Capacidade da bandeja (com papel de 80 g/m²):
Bandeja superior: A4, A5, A5R, A6R, B5: 250 folhas A3, A4R, B4, B5R: 125 folhas
Bandeja intermediária: igual à bandeja superior
Bandeja inferior: A4, A5, A5R, B5: 3.000 folhas A3, A4R, B4, B5R: 1.500 folhas
A6R: 250 folhas
Peso do papel: 52 a 256 g/m²
Posição do grampo: Canto, duplo
Capacidade de grampo:
A4, B5: 65 folhas (52 a 90 g/m²) A3, A4R, B4: 40 folhas (52 a 90 g/m²) Eco Staple: A3, A4
5 folhas (52 a 64 g/m²) 4 folhas (65 a 81,4 g/m²) 3 folhas (82 a 105 g/m²) Grampeamento sob demanda: 65 folhas
Fonte de alimentação: Da unidade principal Dimensões (L x P x A): 623 x 1.195 mm (quando a bandeja de extensão e a bandeja rotativa estão estendidas) Peso: Aprox. 36 kg

Unidade de Inserção de Documentos-P1

(Requer o Staple Finisher-AC1 ou o Booklet Finisher-AC1)

Número de bandejas: 1
Capacidade da bandeja: 100 folhas (com papel de 80 g/m²) Tipo de papel aceitável: Fino, comum, reciclado, colorido, pesado, revestido, bond, timbrado, separador
Tamanhos de papel aceitáveis: A3, A4, A4R, B4, B5, B5R
Peso de papel aceitável: 60 a 256 g/m²
Fonte de alimentação: 100-240 V, 50/60 Hz, 1,0 A Dimensões (L x P x A): 247 x 679 x 1.242 mm (fixado ao dispositivo: largura excluindo a bandeja de documentos) Peso: Aprox. 40 kg

Inserção de Documento / Unidade dobrável-J1

(Requer o Staple Finisher-AC1 ou o Booklet Finisher-AC1)

Número de bandejas: 1
Tipo de dobra compatível: Dobra em Z, Dobra em C
Tipo de papel aceitável: Unidade de inserção: Fino, Simples, Reciclado, Colorido, Pesado, Revestido, Bond, Timbrado, Aba
Dobra em Z/C: Fino, Simples, Reciclado, Colorido
Tamanhos de papel aceitáveis: Unidade de inserção: A3, A4, A4R, B4, B5, B5R
Dobra em Z: A3, A4R, B4
Dobra em C: A4R
Peso de papel aceitável: Unidade de inserção: 60 a 256 g/m² Dobra em Z/C: 60 a 105 g/m²
Capacidade de saída (com papel de 80 g/m²): Inserção: 100 folhas

Dobra em Z*: A3, B4: 30 folhas (80 g/m²)
A4R: 10 folhas
Dobra C: A4R: 40 folhas (80 g/m²)
* Saída Z-Fold para o Staple Finisher-AC1 ou Booklet Finisher-AC1
Fonte de alimentação: 100-240 V, 50/60 Hz, 1,0 A Dimensões (L x P x A): 247 x 679 x 1.242 mm (fixado ao dispositivo: largura excluindo a bandeja de documentos) Peso: Aprox. 76 kg

Finalizador de livretos-AC1

(Inclui as especificações básicas do Staple Finisher-AC1 acima.)
Tamanho do papel para costura em sela: A3, A4R, B4, tamanho personalizado (195,0 x 270,0 mm a 297,0 x 431,8 mm)
Capacidade de grampos de costura em sela: 20 folhas x 10 conjuntos (52 a 81,4 g/m²) (incluindo 1 folha de capa de até 256 g/m²) Capacidade de maço dobrado sem grampo: 3 folhas (52 a 105 g/m²)
Fonte de alimentação: Da unidade principal Dimensões (L x P x A): 656 x 623 x 1.195 mm (quando a bandeja de extensão e a bandeja rotativa estão estendidas) Peso: Aprox. 60 kg

ACESSÓRIOS DE HARDWARE

Leitores de cartão

Vários leitores de cartão disponíveis, por exemplo, MiCard Plus. Entre em contato com o escritório local da Canon para obter mais detalhes. Leitor de cartão de cópia-F1
Acessório para leitor de cartão de cópia - A4

Outros

Painel de controle vertical-J1 Bandeja de utilidades-B1
Kit de acessórios de alimentação de abas-B1 Bandeja de mudança-F1
Teclado Numérico-A1
Kit de corrida finalizador A1

UNIDADE DE PERFURADOR DE 2/4 FUROS-A1

(Requer o Staple Finisher-AC1 ou o Booklet Finisher-AC1)
Dois ou quatro buracos
Peso aceitável do papel perfurado: 52 a 256 g/m²
Tamanho aceitável do papel perfurado:
Dois furos A3, A4, A4R, A5, B4, B5, B5R
Quatro furos A3, A4
Fonte de energia: Do finalizador

OPÇÕES DE SEGURANÇA

Segurança de dados

HDD-N1 de 2,5 polegadas/250 GB
HDD-P1 de 2,5 polegadas/1 TB
Kit de espelhamento de HDD-J1

Unidade de furador de 4 furos-A1

(Requer o Staple Finisher-AC1 ou o Booklet Finisher-AC1)
Quatro buracos
Peso aceitável do papel perfurado: 52 a 256 g/m²
Tamanho aceitável do papel perfurado:
Quatro furos A3, A4, A4R, A5, B4, B5, B5R
Fonte de alimentação: Do finalizador

SISTEMA E CONTROLADOR OPÇÕES

Acessórios de impressão

Conjunto de fontes PCL International-A1 Kit de impressora PS-BC1

Impressão de código de barras

Kit de impressão de código de barras-D1 imagePASS-Y3 V1.1

Controlador baseado em Efī-Fiery
Opções de controlador baseadas em Efī-Fiery

Impor igneo
Composição de fogo
Impor e Compor Fiery
ImageViewer
Kit HDD removível-B6

Acessórios do sistema

Kit de interface serial-K3
Kit NFC-E1
Kit de interface de controle de cópia-A1
Kit de conexão-A2 para Bluetooth LE

Acessórios para fax

Placa de fax Super G3-AS1 Placa de fax de 2ª linha Super G3-AS1 Kit de fax remoto-A1
Kit de expansão de FAX IP-B1

OUTRAS OPÇÕES

Acessórios de Acessibilidade

Alça de acesso ADF-A1
Kit de orientação por voz-G1
Kit de operação de voz-D1

Cartucho de grampos

Cartucho de grampos-X1
Cartucho de grampos-Y1

Software e Soluções



Certificações e compatibilidade



Canon

Canon Inc.
canon.com
Canon Europa
canon-europe.com
Edição em inglês
©Canon Europa NV,2020